

# CONQUISTA

INFORMATIVO DA FHE E DA POUPEX ANO 13 • Nº 172 • DEZEMBRO/2011

## RESPONSABILIDADE SOCIAL

**FHE e POUPEX  
atuam em favor  
de militares  
e civis**

Alunos da Creche  
Soldadinho de  
Chumbo, apoiada pela  
FHE, em Brasília (DF)

**10 ANOS DO  
CONSÓRCIO  
NACIONAL  
POUPEX**

**NOVOS PONTOS  
DE ATENDIMENTO**

## EXPEDIENTE

### INFORMATIVO DA FHE E DA POUPEX

Publicação do Centro de Comunicação Social (CECOM) da FHE e da POUPEX dirigida aos militares das Forças Armadas

### JORNALISTA RESPONSÁVEL

Carla Siqueira Lima de Alcântara  
RP: 2711/13/31/DF

### REDAÇÃO

Fernanda Drumond, Luciana Castilho e Sellene Ghenov

### DIAGRAMAÇÃO

Carlos Miguel, Christian Diehl e Guido Vasconcelos

### REVISÃO

Gabriela Costa

### FOTO DA CAPA

Guido Vasconcelos e Júlio Magalhães

### TIRAGEM

92.000 exemplares

### CONTATOS

FHE e POUPEX – CECOM

Avenida Duque de Caxias, S/N.º – Setor Militar Urbano – 70630-902 – Brasília/DF

Fone: (61) 3314-7518

Fax: (61) 3314-7708

### TELEATENDIMENTO AO CLIENTE

0800 61 3040

0800 646 4747 (para surdos)

0800 647 8877 (Ouvidoria)

Este veículo é de caráter informativo.

Os interessados em aderir aos produtos e serviços da FHE e da POUPEX deverão obter informações sobre as normas para aquisição nos Pontos de Atendimento de nossas instituições em todo o país.



EDITORIAL

# PREOCUPAÇÃO COM O DESENVOLVIMENTO SOCIAL

Conscientes de sua importância para a sociedade, a FHE e a POUPEX proporcionam o acesso à moradia a famílias militares e civis. Mas sua contribuição ao bem-estar social não para por aí. Muito além da oferta

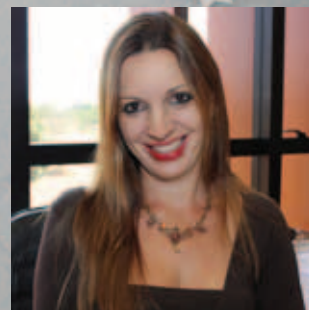


Foto: Rita Carnaval

de produtos e serviços, colaboram com incentivos a atividades educacionais, esportivas, assistenciais e culturais desenvolvidas em Organizações Militares e com outros parceiros institucionais.

Os patrocínios e apoios sociais da FHE e da POUPEX atendem a projetos de excelência condizentes com as necessidades dos públicos aos quais se destinam. As solicitações passam por análise técnica criteriosa, pautada pela ética e pelo bom desempenho das organizações, de acordo com a Política de Patrocínios e Apoios de nossas instituições.

A partir de 2012, a FHE e a POUPEX pretendem priorizar os investimentos em projetos próprios voltados para a família militar, os empregados e as comunidades onde atuam. Assim, trabalharão de forma ainda mais responsável, ao estimular a cidadania, a solidariedade e a inclusão social.

### Carla Siqueira Lima de Alcântara

Gerente do Centro de Comunicação Social da FHE e da POUPEX

Neste momento tão especial, desejamos votos de saúde, paz e felicidade. Que 2012 seja de muitas realizações e que a FHE e a POUPEX possam ajudar em suas conquistas, na construção de um futuro melhor, com qualidade de vida. Boas-festas!

Gen Ex R1 Eron Carlos Marques  
Presidente da FHE e da POUPEX

# CONSÓRCIO NACIONAL POUPEX COMPLETA 10 ANOS

Produto da FHE possui mais de 14 mil cotas ativas



Foto: Arquivo POUPEX

Os primeiros sorteios eram feitos com globo (ao lado); hoje são pela Loteria Federal para os grupos recém-formados

Criado em 2001 para disponibilizar aos clientes mais uma opção de acesso à casa própria, o Consórcio Nacional POUPEX oferece, além da modalidade de imóveis, grupos de automóveis, motocicletas e serviços. Em uma década, foram mais de 20 mil cotas comercializadas e cerca de 9.500 contempladas. Hoje, reúne 14.346 ativas distribuídas em 50 grupos.

As cotas de imóveis representam mais da metade das adquiridas pelos clientes (57,5%), seguidas pelas de automóveis (24,4%), motocicletas (15,6%) e serviços (2,5%). "O Consórcio Nacional POUPEX vem se consolidando como mais um produto de grande aceitação e oportunidade de investimento, com modalidades direcionadas a cada necessidade", afirma o Gerente de Consórcios da FHE, Gilberto Simão.

O crescimento do número de grupos e a preocupação com a satisfação do cliente geraram melhorias no produto. Além de pesquisas e ações de pós-venda, estão

disponíveis na internet não só a consulta a dados cadastrais como também vários serviços, tais como emissão de segunda via de boleto, realização de lance, alteração de dados cadastrais e emissão de extrato. A partir de 2012, todos os sorteios mensais serão feitos pela Loteria Federal, conferindo ainda mais transparência e agilidade ao processo.

## SAIBA MAIS

**Segmentos:** imóvel, automóvel, motocicleta e serviços (projetos arquitetônicos, festas de casamento e de formatura, cirurgias, entre outros)

**Quem pode participar:** militares das Forças Armadas, da Polícia Militar e do Corpo de Bombeiros, ativos e inativos, e seus pensionistas; servidores civis das Forças Armadas e seus pensionistas; empregados da POUPEX; funcionários do Banco do Brasil; e conveniados.

**Vantagens:** as melhores taxas, grupos equilibrados, alto índice de contemplação, credibilidade da FHE.

# PROJETOS SOCIAIS DA FHE E DA POUPEX BENEFICIAM MILHARES DE PESSOAS

## Instituições investem em ações de desenvolvimento social em todo o país

A preocupação em integrar a atuação organizacional com as necessidades dos seus públicos está cada vez mais presente nos objetivos da FHE e da POUPEX. Nestes 30 anos, as instituições têm apoiado diferentes ações nas áreas social, de educação, esporte e cultura. Atualmente, 904 apoios ou patrocínios são concedidos a Organizações Militares, de assistência social, atletas e projetos culturais. Futuramente, a FHE e a POUPEX pretendem ampliar o escopo de responsabilidade sociocultural por meio de projetos próprios, como a

criação de creches nos Comandos Militares de Área.

A ideia partiu de uma experiência bem-sucedida no Comando Militar da Amazônia. Apoiada pela FHE e pela POUPEX há 10 anos, a Associação Beneficente do Exército em Manaus (Abem) auxilia comunidades vizinhas dos pelotões de fronteira e é responsável pela Creche Angelina Vieira, que oferece educação e assistência social a filhos de militares e civis das Forças Armadas e das Forças Auxiliares da capital amazonense. Atualmente, são atendidas

Creche Angelina Vieira,  
em Manaus (AM):  
103 crianças atendidas



103 crianças, de 2 a 5 anos. A FHE patrocina também a Creche Soldadinho de Chumbo, em Brasília, que beneficia mais de 100 famílias militares, e várias outras creches de menor porte.

O incentivo à prática desportiva é outra diretriz social da FHE e da POUPEX. Por isso, as instituições patrocinam atletas militares, como o Capitão do Exército Rôber Yamashita, vice-campeão brasileiro de esgrima. O patrocínio concedido desde 2008 possibilita a participação em competições. "O material do esporte é caro e as competições são realizadas em diferentes estados e em outros países. Esse apoio é fundamental no pagamento das inscrições e no deslocamento para os campeonatos", afirma o atleta. Outro destaque na área esportiva foi o apoio concedido aos 5º Jogos Mundiais Militares e ao Tenente-Coronel Jefferson Sgnaolin, que, na competição, conquistou a medalha de ouro na modalidade individual do Concurso Completo de Equitação (CCE).

Na área cultural, um dos destaques é o apoio ao Coro Sinfônico Comunitário da Universidade de Brasília, que difunde a música erudita em exposições gratuitas. O grupo, que se apresentou no Carnegie Hall, em Nova York (EUA), conta com mais de 300 pessoas, com idades que variam de 16 a 78 anos. A formação musical dos integrantes é garantida com uma metodologia de ensaios diferenciada para pessoas leigas. "A FHE possui um papel exemplar no fomento à cultura brasileira", destaca David Junker, maestro do coro. A empresa apoia também a Banda Sinfônica Tocando Sonhos, integrada por jovens do Varjão, na periferia da capital federal.

Em 2012, a FHE e a POUPEX investirão em projetos próprios direcionados aos militares, aos empregados e às comunidades onde já atuam. "Estamos caminhando para uma nova postura de responsabilidade social em que o foco no cliente é primordial", afirma a Gerente do Centro de Comunicação Social da FHE e da POUPEX, Carla Alcântara.



Foto: Júlio Magalhães

Coro Sinfônico da UnB:  
apresentações nacionais e internacionais

# ALGUNS PROJETOS APOIADOS PELA FHE E PELA POUPEX

## EDUCAÇÃO

- Creche Soldadinho de Chumbo (DF)
- Associação Beneficente do Exército em Manaus (AM)
- Frel Milícia Fraternal (DF)
- Fundação Osório (RJ)
- Projeto Soldado Cidadão
- Operação Cisne Branco (concurso de redação promovido pela Marinha)
- Programa de Educação Financeira
- Premiação dos melhores alunos de escolas militares, CPORs e NPORs

## ASSISTÊNCIA SOCIAL

- Grupo Beneficente Forte São Francisco (Exército)
- Associação Ordem das Altaneiras (Aeronáutica)
- Voluntárias Cisne Branco (Marinha)
- Ordinariado Militar do Brasil

## ESPORTE

- Atividades em Clubes Militares e competições esportivas em OMs e Escolas Militares
- Atletas militares e civis promissores de diversas modalidades

## CULTURA

- Banda Sinfônica Tocando Sonhos (DF)
- Coro Sinfônico Comunitário da UnB (DF)
- Fundação Cultural Exército Brasileiro (Funceb)
- Organizações Militares Culturais
- Rádios Verde-Oliva FM, Força Aérea FM e Marinha FM
- Programas de TV e rádio do Comando Militar do Oeste (MS)
- Projeto itinerante *Um piano pela estrada*, de Arthur Moreira Lima

## OUTROS

- Datas comemorativas das Forças Armadas
- Doação de material de informática

As mascotes dos Jogos Mundiais Militares 2011, competição patrocinada pela FHE e pela POUPEX



# GENERAL ERON FAZ PALESTRA A MILITARES NO EPCOM

O Presidente da FHE e da POUPEX, Gen Eron Carlos Marques, fez uma apresentação sobre as instituições a 176 militares de todo o país durante o Estágio de Preparação de Comandantes, Chefes e Diretores de Organizações Militares (EPCOM). O evento, coordenado pela 3ª Subchefia do Estado-Maior do Exército, ocorreu em outubro no Quartel-General do Exército e no Teatro POUPEX, ambos em Brasília. Durante a palestra, o Gen Eron destacou o caráter social da atuação da FHE e da POUPEX, um panorama dos produtos, com seus custos e benefícios, o número de financiamentos imobiliários concedidos e empreendimentos em construção, além do apoio dado a iniciativas sociais e esportivas nas OMs.



## HOMENAGEM AOS 70 ANOS DA FORÇA AÉREA BRASILEIRA



Em outubro, o Teatro POUPEX se transformou em um grande cinema para celebrar os 70 anos da Força Aérea Brasileira (FAB). Foram exibidos dois filmes: *Na velocidade da história – 70 anos da Força Aérea Brasileira*, que retratou os principais fatos ocorridos desde a criação da Força, e *Salgado Filho, o herói esquecido*, que destacou a trajetória do primeiro ministro da Aeronáutica, Salgado Filho (1888-1950). As produções foram assistidas por 500 pessoas, entre militares da Aeronáutica e convidados.

# FHE E POUPEX PATROCINAM CAMPEONATO DE VÔLEI DE PRAIA

Para incentivar o esporte local, a FHE e a POUPEX patrocinaram a 2ª Etapa do Campeonato Brasiliense de Vôlei de Praia, realizada em outubro, no Parque da Cidade Sarah Kubitschek. O evento fez parte das comemorações dos 30 anos das instituições, celebrado no dia 8 daquele mês.

Os três primeiros lugares de cada categoria receberam troféus e prêmios em dinheiro depositados em caderneta de Poupança POUPEX. Os resultados do circuito contaram pontos para o *ranking* geral da federação.



Foto: Júlio Magalhães

## PONTOS DE ATENDIMENTO TÊM NOVAS INSTALAÇÕES EM GO E NO RJ

O Escritório da Vila Militar (ESCVM), no Rio de Janeiro, e o Posto de Goiânia (PSTGO), em Goiás, estão com novas instalações para atender o público com mais conforto, comodidade e fácil acesso. No caso do ESCVM, a área de atendimento dobrou de tamanho.

“O ESCVM e o PSTGO receberam outros equipamentos, seguindo a linha de mobiliário e identidade visual que vem sendo implementada nos novos ou recém-reformados Pontos de Atendimento”, explica o Cel Flaeschen, Gerente da Coordenadoria dos Escritórios Regionais da FHE e da POUPEX.

O telefone do ESCVM é (21) 2457-5043 e o do PSTGO, (62) 3264-8201.

Espaço do ESCVM foi ampliado

