

## PARECER DA UNIDADE DE AUDITORIA INTERNA Nº 01/2015

### 1. INTRODUÇÃO

A Auditoria Interna – AUDIT da Fundação Habitacional do Exército – FHE tem como principal atividade a preservação e o aprimoramento da qualidade dos controles internos. O escopo compreende o exame e a avaliação da eficiência e eficácia do Sistema de Controles Internos, bem como a verificação da aderência aos normativos internos e do cumprimento dos dispositivos legais.

Sua ação revisora estende-se por todos os serviços, programas, operações e controles existentes na Instituição. Por conseguinte, sua missão é bastante ampla e praticamente envolve toda a estrutura organizacional, uma vez que a melhoria e o aperfeiçoamento dos controles internos serão permanentemente avaliados, cabendo ainda o acompanhamento interno das comunicações, diligências, solicitações e relatórios de auditoria e recomendações/determinações emanadas dos Órgãos de Controle.

### 2. PRESTAÇÃO DE CONTAS

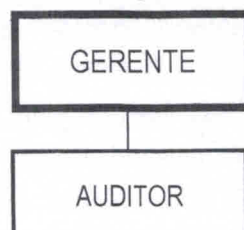
Considerando as atividades de auditoria realizadas, previstas no Plano Anual de Atividades de Auditoria Interna - PAINT, a AUDIT opina que a prestação de contas do exercício de 2014 está revestida de consistência e de fidedignidade dos dados e informações apresentados pela administração da FHE.

### 3. SÍNTESE DAS AVALIAÇÕES E DOS RESULTADOS QUE FUNDAMENTARAM A OPINIÃO DA UNIDADE DE AUDITORIA INTERNA

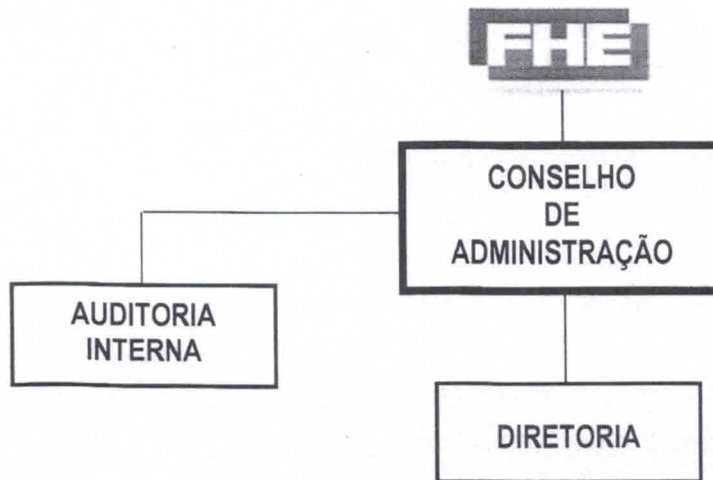
As informações previstas no Anexo III à Decisão Normativa TCU 140, de 15 de outubro de 2014, estão apresentadas a seguir:

#### 3.1 Demonstração de como a unidade de auditoria interna está estruturada; como é feita a escolha do titular; qual o posicionamento da unidade de auditoria na estrutura de unidade jurisdicionada (UJ)

A AUDIT está estruturada da seguinte forma:



O gerente de auditoria interna foi indicado pelo Vice-Presidente da FHE, conforme suas atribuições estatutárias. O posicionamento da unidade de auditoria interna na estrutura da FHE é a seguinte:



### **3.2 Avaliação da capacidade de os controles internos administrativos da UJ identificarem, evitarem e corrigirem falhas e irregularidades, bem como de minimizarem riscos inerentes aos processos relevantes**

A Administração da FHE, em atendimento aos requisitos de gestão transparente, disponibiliza a todo corpo funcional, sistema de gestão de documentos – DocNix que reúne os manuais da instituição, contendo em seu acervo normativo políticas, regimentos e procedimentos, alinhados aos preceitos legais, cuja finalidade é regulamentar e definir diretrizes das ações de seus gestores, bem como fundamentar a tomada de decisão de seus dirigentes.

Utiliza sistemas de controles internos automatizados, o que minimiza a incidência de falhas humanas e, conseqüentemente, torna mais ágil e eficaz as suas atividades e os trabalhos dos órgãos de fiscalização e controle.

Adota a capacitação contínua e desenvolvimento dos seus recursos humanos, entendendo que a eficácia de seus controles internos está diretamente relacionada com a competência e a formação profissional de sua equipe.

Das atividades de auditoria realizadas no ano de 2014, detém-se que os controles internos da FHE permitem assegurar a observância das diretrizes, planos, normas, leis, regulamentos e procedimentos administrativos. Os fatos de auditoria registrados e oportunidades de melhorias apontadas foram, em sua maioria, tratados tempestivamente pelos gestores e incluídos nos respectivos relatórios.

