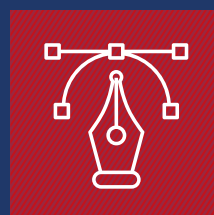


FHE

POUPEX

MANUAL DE APLICAÇÃO DE MARCAS

FHE E POUPEX
Demonstrações



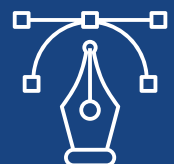


ÍNDICE

1. ELEMENTOS DA MARCA.....	6
1.1 CONSTRUÇÃO	6
1.2 ÁREA DE INTERFERÊNCIA	6
1.3 PADRÃO CROMÁTICO	7
2. APLICAÇÕES E VARIAÇÕES	8
2.1 APLICAÇÃO MONOCROMÁTICA	8
2.2 VARIAÇÕES DE ALINHAMENTOS.....	8
2.3 TIPOGRAFIA AUXILIAR.....	9
2.4 REDUÇÕES MÁXIMAS.....	11
3. APLICAÇÕES INDIVIDUAIS.....	12
3.1 MARCA FHE.....	12
3.2 MARCA POUPEX.....	12
4. EXEMPLOS DE APLICAÇÕES	13
4.1 QUANTO A FORMA.....	13
4.2 QUANTO ÀS CORES	14

AS MARCAS FHE E POUPEX

VERSÕES E SUAS APLICAÇÕES





APRESENTAÇÃO

A marca é o somatório das representações que caracterizam, identificam e diferenciam uma empresa. Trata-se das expressões visual, verbal e simbólica, que a distinguem e compõem seu patrimônio intangível.

FHE e POUPEX são as nossas marcas, nosso principal ativo imaterial, meio pelo qual o público nos reconhece, é impactado e estabelece o vínculo emocional com as instituições.

Este manual foi desenvolvido com o objetivo de ser uma ferramenta ágil e prática para a correta aplicação de nossas marcas. É um documento dinâmico, atualizado e aprimorado constantemente.

Dessa forma, fica vedada a criação/utilização de marcas, símbolos ou assinaturas vinculados à FHE e à POUPEX diferentes dos previstos neste manual, salvo em caráter excepcional, que deverá ser avaliado pelo Centro de Comunicação Social (CECOM).

O empenho de **todos** os parceiros e empregados é fundamental para difundir, de maneira correta e consistente, a identidade das empresas no mercado.

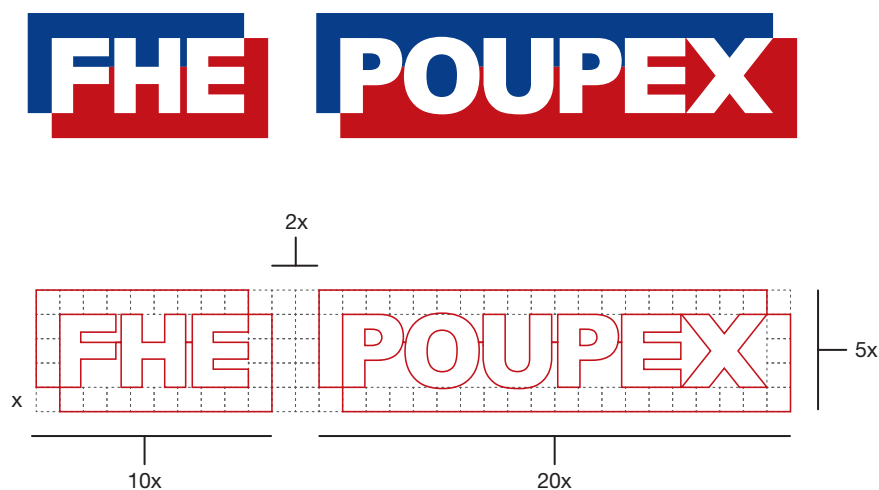
Contamos com a sua colaboração.



1. ELEMENTOS DA MARCA

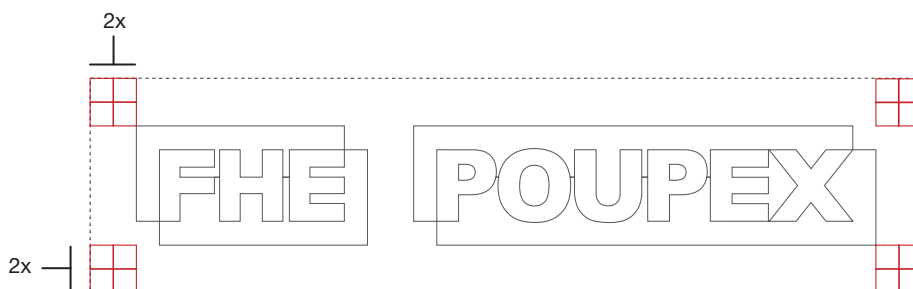
1.1 Construção

O *grid* padrão de construção e a proporção das marcas.



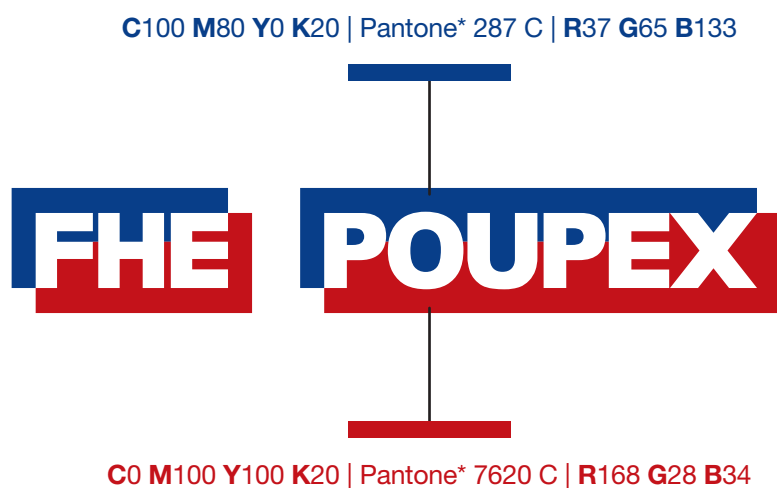
1.2 Área de Interferência

A menor distância permitida entre a marca e qualquer elemento gráfico, com exceção das aplicações previstas neste manual. Válida para meios impressos ou digitais.



1.3 Padrão Cromático

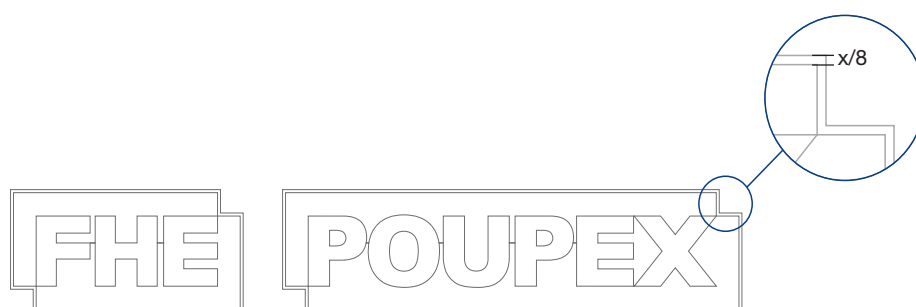
A aplicação em cores das marcas deverá, necessariamente, seguir o padrão cromático a seguir:



* Pantone é marca registrada da Pantone, Ink.

A versão em cores deverá ser utilizada, sempre que possível, em todas as manifestações visuais das empresas.

Em fundos escuros ou de baixo contraste, as marcas deverão conter um contorno branco de acordo com o diagrama:

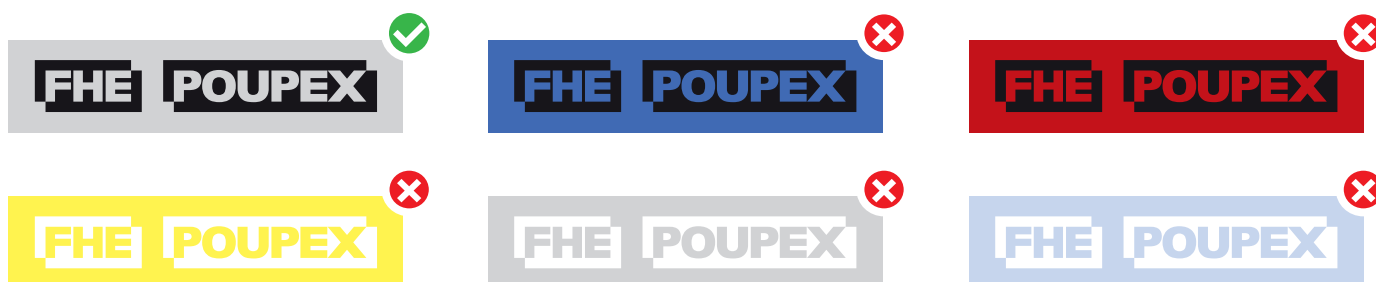
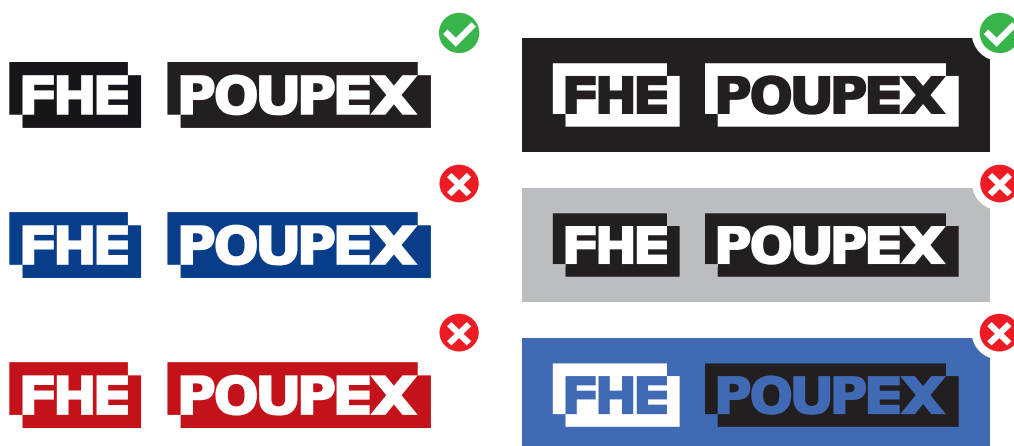




2. APLICAÇÕES E VARIAÇÕES

2.1 Aplicação Monocromática

Serão permitidas aplicações monocromáticas somente nas versões em preto ou branco, as marcas deverão ser vazadas (letras com as cores do fundo), e o contraste, sempre, deverá ser levado em conta de forma a preservar a legibilidade.

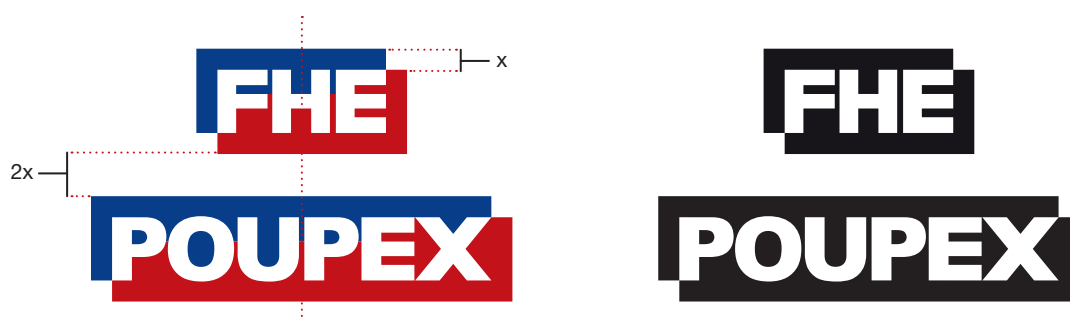


2.2 Variações de Alinhamentos

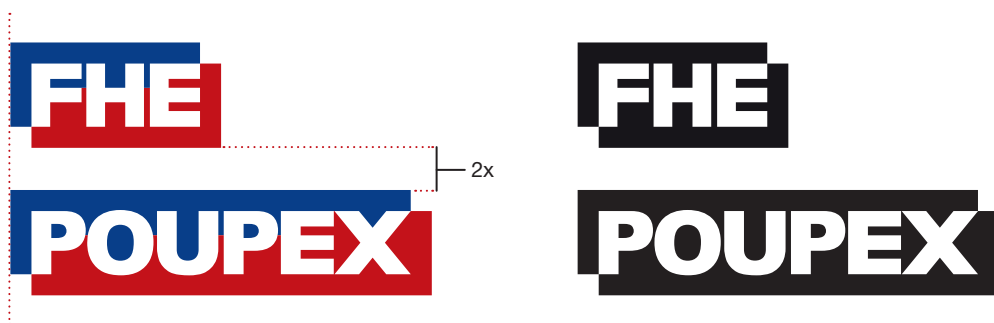
São admitidas variações nas aplicações das marcas de acordo com os modelos abaixo.

Padrões cromáticos, aplicações em fundos de baixo contraste e proporções deverão seguir os critérios já estabelecidos neste manual.

2.2.1 Vertical Centralizada



2.2.2 Vertical à Esquerda



2.2.3 Vertical à Direita



2.3 Tipografia Auxiliar

A tipografia utilizada na grafia das razões sociais e nas aplicações dos endereços dos *sites* é a Helvetica Neue Lt Std Bold.

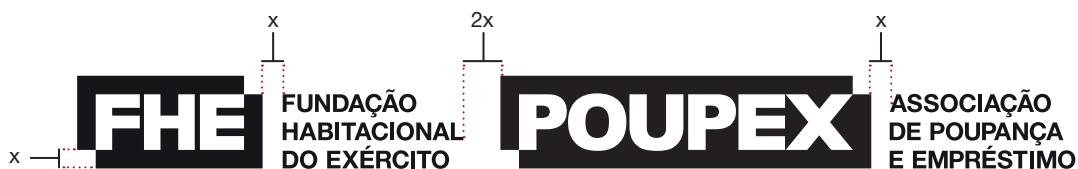
A B C D E F G H I J K L M N
O P Q R S T U V W X Y Z

a b c d e f g h i j k l m n o p q
r s t u v w x y z

2.3.1 Aplicação com os textos auxiliares

As razões sociais são grafadas, nas versões horizontal e vertical, alinhadas à direita, conforme diagramas abaixo.

As variações cromáticas, aplicações em fundos de baixo contraste e proporções deverão seguir os padrões já estabelecidos neste manual.



Aplicação dos endereços dos sites FHE e POUPEX centralizados às marcas.



2.4 Reduções Máximas

O limite de redução das aplicações, tanto para impressos quanto para meios digitais, deverá respeitar os critérios aqui estabelecidos.

2.4.1 Marcas sem texto auxiliar

Versões em cores, monocromáticas verticais e horizontais deverão seguir o mesmo padrão.



2.4.2 Marcas com texto auxiliar

Versões em cores, monocromáticas verticais e horizontais deverão seguir o mesmo padrão.



2.4.3 Marcas com endereço dos sites

Versões em cores, monocromáticas verticais e horizontais deverão seguir o mesmo padrão.





3. APLICAÇÕES INDIVIDUAIS

3.1 Marca FHE

A aplicação individual da marca POUPEX deverá seguir os mesmos padrões, já estabelecidos neste manual, quanto à área de interferência, além de variações cromáticas, aplicações em fundos de baixo contraste e reduções máximas permitidas.



3.2 Marca POUPEX

A aplicação individual da marca POUPEX deverá seguir os mesmos padrões, já estabelecidos neste manual, quanto à área de interferência, além de variações cromáticas, aplicações em fundos de baixo contraste e reduções máximas permitidas.

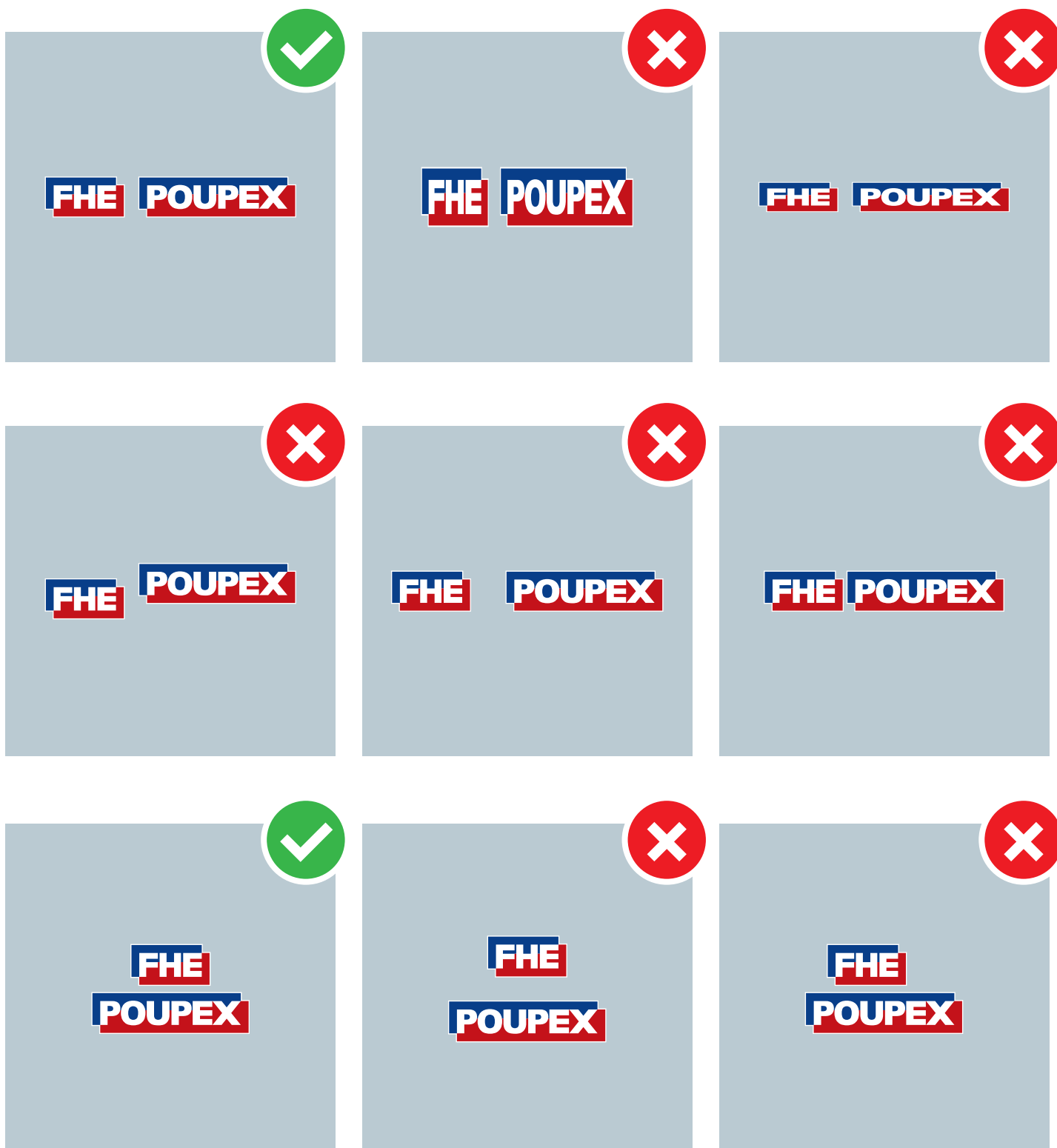




4. EXEMPLOS DE APLICAÇÕES

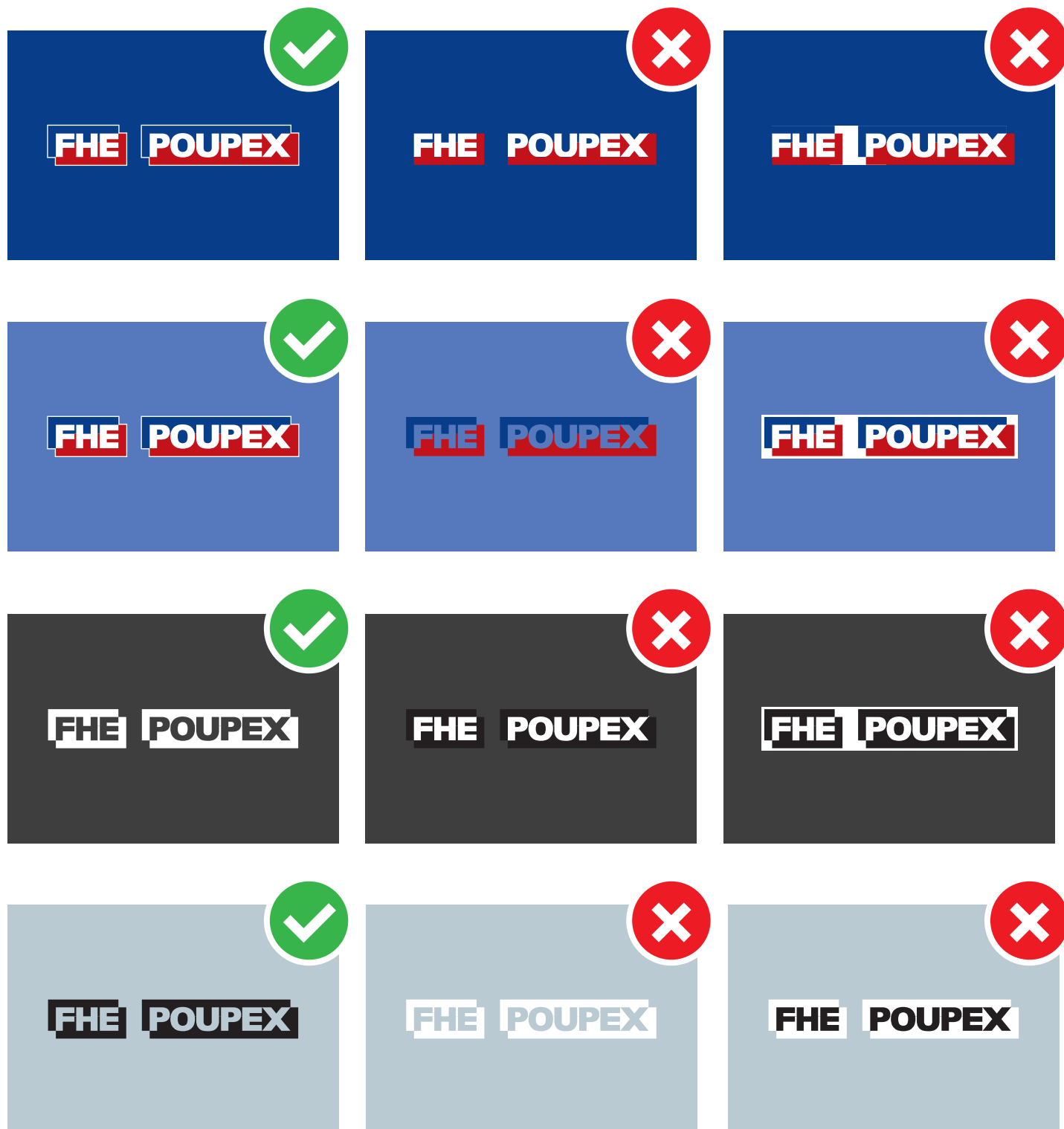
4.1 Quanto à forma

As marcas não deverão ser, em hipótese alguma, distorcidas, achatadas; ou ter as proporções e distâncias, as assinaturas e os textos auxiliares alterados.



4.2 Quanto às Cores

As marcas deverão, sempre, ser aplicadas levando em conta o contraste com as cores de fundo. As grafias FHE e POUPEX permanecerão na cor branca nas aplicações cromáticas; e nas monocromáticas, preta ou branca, serão vazadas (de acordo com o item 2.1 deste manual).





Todas as peças gráficas que utilizarem as marcas FHE e POUPEX deverão ser submetidas à aprovação prévia do CECOM.

Qualquer dúvida quanto às aplicações ou casos não previstos neste manual, o Centro de Comunicação estará sempre à disposição pelo telefone **(61) 3314-7583** ou *e-mail* **comunicacao@poupex.com.br**

