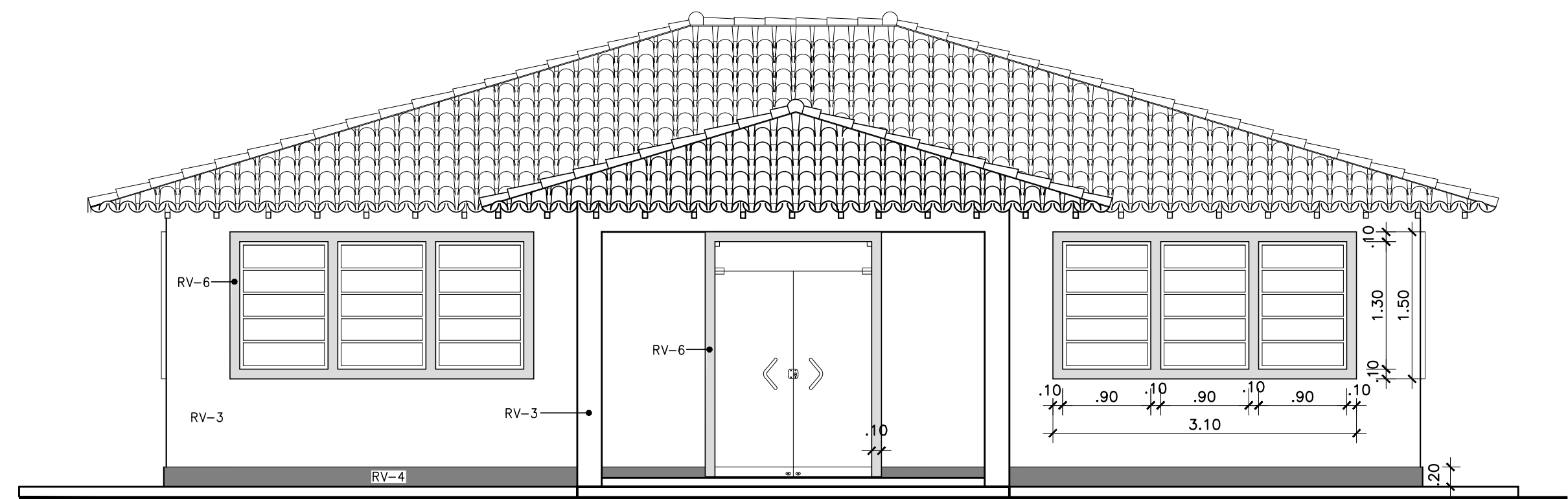
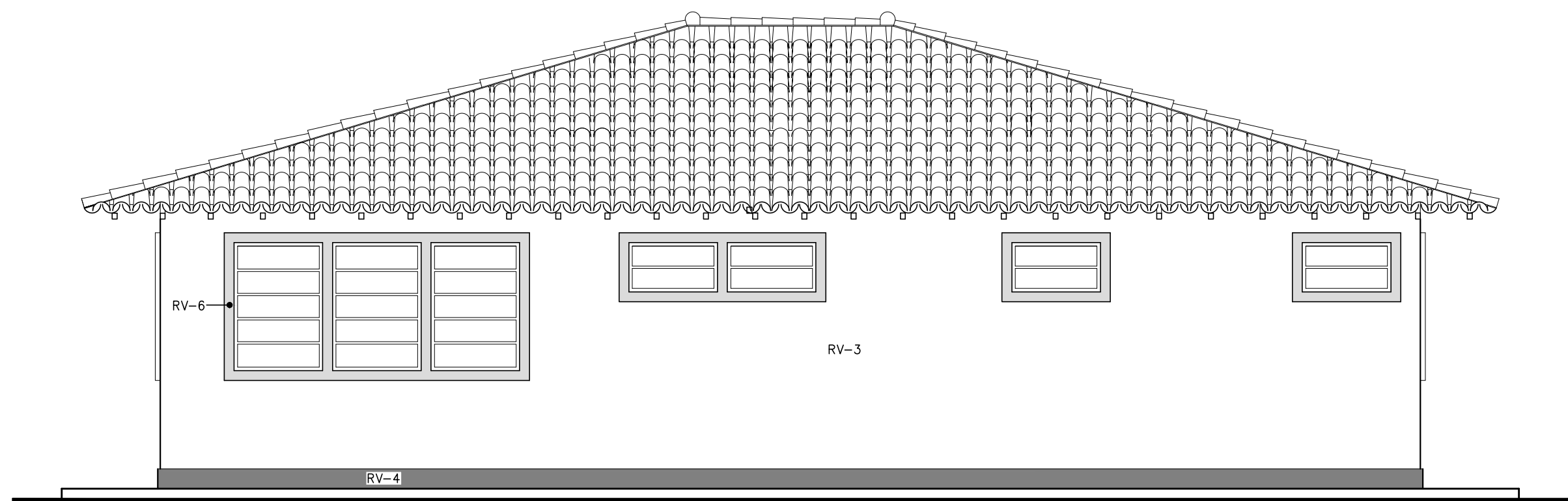


PLANTA BAIXA
esc 1:50

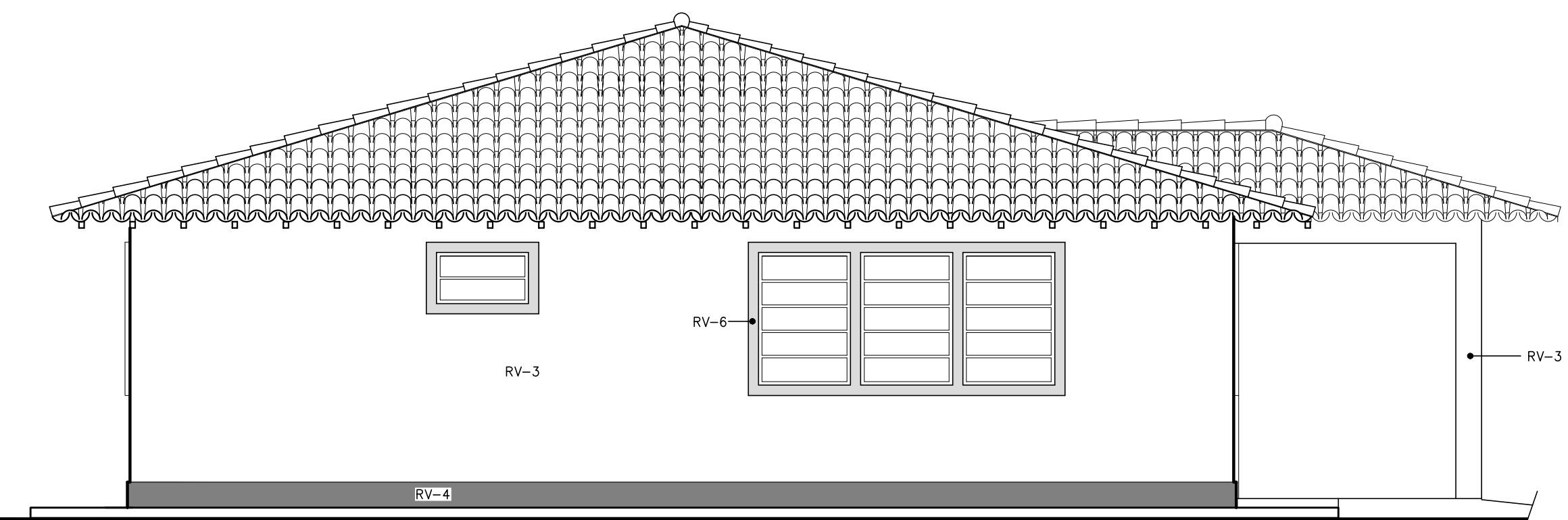
RUA JUIZ DE FORA



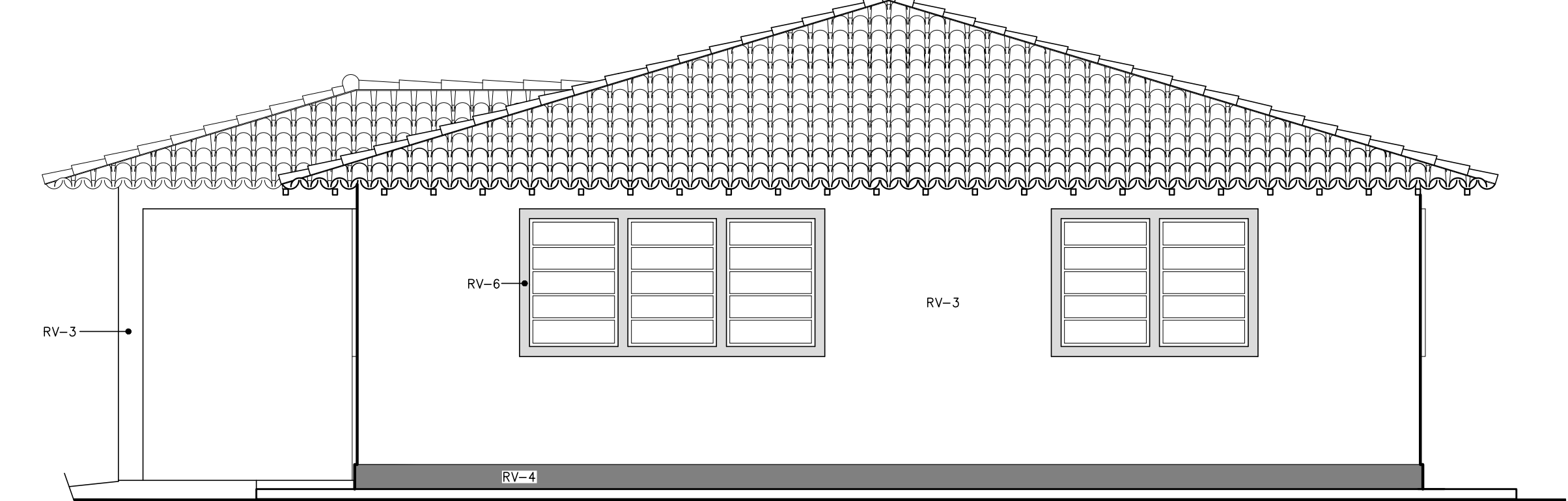
FACHADA 1
esc 1:50



FACHADA 3
esc 1:50



FACHADA 2
esc 1:50



FACHADA 4
esc 1:50

LEGENDA

- RV1 - PINTURA METALATEX ACRILICO SEMI-BRILHO, COR BRANCO GELO SW*
SOBRE MASSA CORRIDA METALATEX *SW (INTERNA)
 - RV2 - PINTURA METALATEX ACRILICA FOSCO, COR BRANCO NEVE *SW SOBRE MASSA
ACRILICA METALATEX *SW (INTERNA - TETOS)
 - RV3 - PINTURA METALATEX FACHADA *SW, COR PALHA SOBRE MASSA
ACRILICA METALATEX *SW (EXTERNA)
 - RV4 - PINTURA METALATEX ACRILICO COR CINZA BR *SW h=20cm (RODAPE EXTERNO)
 - RV5 - PINTURA ACRILICA KEM TONE - FOSCA, NA COR PALHA, DE FABRICAÇÃO
SHERWIN WILLIAMS (MURO)
 - RV6 - PINTURA METALATEX FACHADA BRANCO GELO *SW SOBRE MASSA
ACRILICA METALATEX *SW (MOLDURA DAS JANELAS E PORTA DE ENTRADA)
 - RV7 - PINTURA ESMALTE SINTETICO ACETINADO BRANCO GELO COLARIT CORAL
(PORTAS FM1, FM2, BATELITE/AJUZARES E RODAPES INTERNOS EM MADEIRA)
 - RV8 - PINTURA ESMALTE SINTETICO ACETINADO GRAPITE DULUX CINZA ESCURO CORAL
SOBRE FUNDO ANTIOXIDANTE ZARÇAO (GRADIS E PORTÕES METÁLICOS)
- PINTURA DAS CALÇADAS: TINTA NOVACOR PISO, DE FABRICAÇÃO SHERWIN WILLIAMS
OU TECNICAMENTE EQUIVALENTE, NA COR CONCRETO.

SW* = SHERWIN WILLIAMS

00	16/11/2021	EMISSÃO INICIAL	GEREN/DIOPF	DIOPF
REV	DATA	DESCRIÇÃO	DESENHO	VISTO

PROJETO DE ARQUITETURA ESCRITÓRIO REGIONAL EM BELO HORIZONTE/MG

PROJETO	CLIENTE
Rua Juiz de Fora, 830 (Próximo ao 12º Batalhão de Infantaria Leve Montanha) - Barro Preto	FHE Fundação Habitacional do Exército
APRESENTAÇÃO	COORDENAÇÃO DE PROJETO
ESCRITÓRIO REGIONAL EM BELO HORIZONTE/MG	POUPEX Associação de Poupança e Emprestimo
PROPOSTA	UNIAO - EXERCITO BRASILEIRO
AUTOR DO PROJETO	
COORDENADOR	ÁREA CONSTRUÇÃO
	MELHORIA
CONTÉUDO	PLANTA BAIXA E FACHADAS - REVITALIZAÇÃO DE PINTURA
ASSINADO	ESCMG - Revitalização Pintura
	01/01
	DEZEMBRO/2021
	INDICADA