

**COTAÇÃO DE PREÇO**

Brasília/DF, 27 de dezembro de 2018.

Senhor Fornecedor,

Solicitamos a gentileza de nos apresentar proposta de preço para a execução do(s) serviço(s) especificado(s) abaixo e Especificação de Serviço nº 0028, **até o dia 8/1/2019**:

ITEM	ESPECIFICAÇÃO	UN	QTD	PREÇO UNITÁRIO	PREÇO TOTAL
<b>1.</b>	<b>RETIRADAS</b>				
1.1	- cercamento;	Cj	1,00		
1.2	- entulho.	M³	15,00		
<b>2.</b>	<b>EXECUÇÃO</b>				
2.1	- cercamento do terreno, com mourões de concreto pré-moldado;	UN	633		
2.2	- arame farpado Gerdau;	ROLO	29,00		
2.3	- arame galvanizado Gerdau 16 BWG.	ROLO	15,00		

**OBSERVAÇÕES:**

- A proposta deverá ser entregue em papel timbrado da empresa e conter os itens abaixo:
  - Dados da empresa (CNPJ, razão social e contato do responsável);
  - Valor unitário;
  - Valor total;
  - Dados bancários da empresa (conta jurídica);
  - Prazo de execução dos serviços;
  - Data da proposta atualizada;
  - Forma de pagamento (em até 10 dias úteis após a execução dos serviços, mediante emissão e entrega da nota fiscal);
  - Validade da proposta (de pelo menos 30 dias);
  - Estar devidamente assinada pelo responsável.

**NORMAS ESPECÍFICAS**

- Incluso no valor dos serviços todos os custos diretos e indiretos para perfeita execução dos trabalhos, inclusive as despesas com materiais, mão de obra, transportes, custos financeiros, encargos e impostos necessários. Devendo, ainda, conter o valor unitário, valor total e ser entregue em papel timbrado da empresa;
- A proposta poderá ser enviada por fax ou por e-mail: [ronaldo.sobral@poupex.com.br](mailto:ronaldo.sobral@poupex.com.br) e [lucio.lima@poupex.com.br](mailto:lucio.lima@poupex.com.br)

**DADOS PARA ENVIO DA PROPOSTA:**

Associação de Poupança e Empréstimo – POUPEX.

End.: Avenida Duque de Caxias s/nº, parte A, Setor Militar Urbano – SMU, CEP: 70630-902 Brasília-DF

GECOC – Gerência de Compras de Contratos.

FONE: (61) 3314-9360/7822 FAX: (61) 3314-7620.

HORÁRIO DE EXPEDIENTE: 8h30 às 17h45, de 2ª a 6ª feira.

**ES GEREN/DIORP Nº 0028/2018**

## **ESPECIFICAÇÃO DE SERVIÇO**

### **1. OBJETO**

Contratação de pessoa jurídica com disponibilização de mão de obra, materiais e equipamentos, para a execução dos serviços abaixo discriminados, em terreno de propriedade da Associação de Poupança e Empréstimo – POUPEX, situado na Gleba de Terras, Fazenda Santa Bárbara, margem da DF – 140 no Km 3,4 – Tororó – Brasília/DF.

- Retirada de cercamento existente no terreno;
- Retirada de entulho;
- Execução de novo cercamento do terreno, com utilização de mourões de concreto, arame farpado e arame galvanizado.

### **2. JUSTIFICATIVA DA CONTRATAÇÃO**

Atendimento à solicitação da Gerência de Operações Imobiliárias – GEOPI, por intermédio do memorando MM DIHAB/GEOPI/DIADI/EQTOP nº 1399/2018, objetivando a segurança e a preservação do patrimônio da Instituição.

### **3. VALOR TOTAL DA OBRA**

O valor total orçado dos serviços é de R\$ 37.481,43 (trinta e sete mil, quatrocentos e oitenta e um reais e quarenta e três centavos), apurado mediante pesquisa de preços praticados no mercado.

### **4. PAGAMENTO**

O desembolso ocorrerá em única parcela após o recebimento definitivo dos serviços, até o 5º (quinto) dia útil após o recebimento da fatura, acompanhada do Termo de Aceitação dos Serviços.

### **5. DOTAÇÃO ORÇAMENTÁRIA**

Os recursos estão previstos no Centro de Custo da GEOPI, conta orçamentária REPAROS, CONSERVACAO E FRETE COM DESPEJO - 469.819990006050001.

## 6. PRAZO PARA EXECUÇÃO DA OBRA

O prazo para a execução dos serviços é de 30 (trinta) dias corridos, contados da data definida para o início dos trabalhos na Ordem de Serviço a ser expedida pela Gerência de Engenharia da CONTRATANTE.

O prazo acima foi estimado em função da área afetada e das características dos serviços.

## 7. DESCRIÇÃO DO SERVIÇO

A CONTRATADA deverá visitar o local onde os serviços serão realizados para conhecimento da área e sanar quaisquer dúvidas.

### Serviços preliminares:

Antes de iniciar os serviços de retirada dos mourões, a CONTRATADA deverá ficar atenta quanto marcos implantados em todo a extensão do terreno, eles não poderão ser retirados. No total foram identificados 22 vértices, conforme projeto em anexo.

**Importante:** os mourões que contêm as identificações dos vértices, próximos aos marcos, também não poderão ser retirados.

Será retirado os elementos do cercamento existente com mourões de concreto, com aproximadamente 1.900,00m de extensão, com previsão de reutilização de algumas estacas que estão em condições para serem utilizadas como escoras.

Todo o material proveniente da demolição da cerca, considerado "entulho", deverá ser retirados para fora do terreno da POUPEX e depositado em local apropriado, em consonância com as leis e normas vigentes, sendo de total responsabilidade da CONTRATADA o transporte e o destino desses resíduos.

### Novo cercamento:

O novo cercamento localizar-se-á na mesma posição do existente.

O cercamento, de aproximadamente 1.900,00m de extensão, será constituído de 633 mourões, sendo 563 mourões simples e 70 esticadores de concreto de ponta reta, seção de 10cmx10cm, espaçados a cada 3,00m, com altura total de 2,00m. O fechamento será realizado com utilização de 7 (sete) fiadas de arame farpado e finalizado com arame galvanizado liso de 16.

Além disso, o cercamento terá uma porta cerca de arame farpado.

A altura total visível do cercamento será de 1,60m, com previsão de fixação ao solo de 40cm.

## 8. OBRIGAÇÕES DA CONTRATADA

Os serviços, objeto do presente documento serão executados pela CONTRATADA, obedecendo ao disposto no respectivo instrumento convocatório e seus anexos e demais normas legais e regulamentares pertinentes.

A CONTRATADA obriga-se a:

- a. executar os serviços em conformidade com as diretrizes consideradas na presente Especificação e de sua proposta, com a alocação da mão-de-obra necessária ao perfeito cumprimento das cláusulas contratuais, além de fornecer os materiais e equipamentos, ferramentas e utensílios necessários, que possibilitem imprimir andamento aos trabalhos, suficiente para a conclusão no prazo contratado;
- b. responsabilizar-se por todos os custos, diretos e indiretos, inclusive de transporte e de pessoal, necessários à adequada e regular entrega dos serviços contratados, em plena conformidade com os termos e especificações;
- c. assumir todos os encargos sociais, trabalhistas, fiscais, previdenciários e comerciais resultantes da execução contratual, bem como por eventuais demandas de caráter cível ou penal;
- d. utilizar, na execução do objeto do Contrato, somente pessoal em situação trabalhista regular, bem como observar as normas que dispõem sobre segurança do trabalho, assim como as de boa conduta profissional, quando nas dependências da CONTRATANTE;
- e. manter seus funcionários devidamente uniformizados e identificados durante a execução dos serviços contratados;
- f. realizar os serviços de acordo com as normas de segurança vigentes, utilizando equipamentos de proteção individual (EPI's) e coletiva necessários, ficando sob total responsabilidade da CONTRATADA a ocorrência de qualquer acidente que venha vitimar seus empregados, em decorrência da execução do objeto contratado;
- g. executar todos os serviços necessários, assim como de adaptações para a realização do objeto contratado, cabendo também à CONTRATADA o fornecimento de peças complementares necessárias, mesmo que não tenham sido consideradas em projetos ou especificadas;

h. corrigir ou substituir, às suas expensas, no total ou em parte, em prazo a ser fixado pela CONTRATANTE, os serviços efetuados em que se verificarem vícios ou incorreções resultantes da execução ou dos instrumentos empregados; e

i. comunicar à CONTRATANTE, por escrito, toda e qualquer anormalidade verificada no decorrer da prestação dos serviços e prestar os esclarecimentos julgados necessários.

## **9. OBRIGAÇÕES DA CONTRATANTE**

Além das obrigações resultantes das leis vigentes, serão de responsabilidade da CONTRATANTE:

a. exigir o cumprimento de todas as obrigações assumidas pela CONTRATADA, de acordo com as cláusulas contratuais e os termos de sua proposta;

b. responsabilizar-se pela comunicação, em tempo hábil, de qualquer fato que acarrete em interrupção na execução do Contrato;

c. notificar a CONTRATADA, por escrito, da ocorrência de eventuais imperfeições no curso da execução dos serviços, determinando sua regularização e fixando prazo para a sua correção;

d. prestar as informações e os esclarecimentos que venham a ser solicitados pela CONTRATADA;

e. receber os serviços, desde que atendam aos requisitos do presente documento, ou indicar as razões da recusa; e

f. pagar à CONTRATADA o valor resultante da prestação dos serviços, na forma do contrato.

## **10. GESTOR E FISCAL TÉCNICO**

O Gestor Técnico do Contrato será o Gerente Executivo da GEOPI, Cel. José Filizola Mascarenhas de Abreu - CPF 058.069.683-91 e o Fiscal Técnico será a Gerente de Divisão da GEOPI, Sílvia Barbosa Albuquerque – CPF 620.531.401-00.


**11. DOCUMENTAÇÃO ANEXA**

Anexo I - Projeto de Implantação de Perímetro.

Anexo II – Planilha de Orçamento Discriminativo.

Anexo III – Modelo de Planilha de Orçamento Discriminativo.

Brasília/DF, 20 de dezembro de 2018.

  
ANDRÉA GOMES DE ANDRADE  
ENGENHEIRA CIVIL- DIORP

REVISÃO:

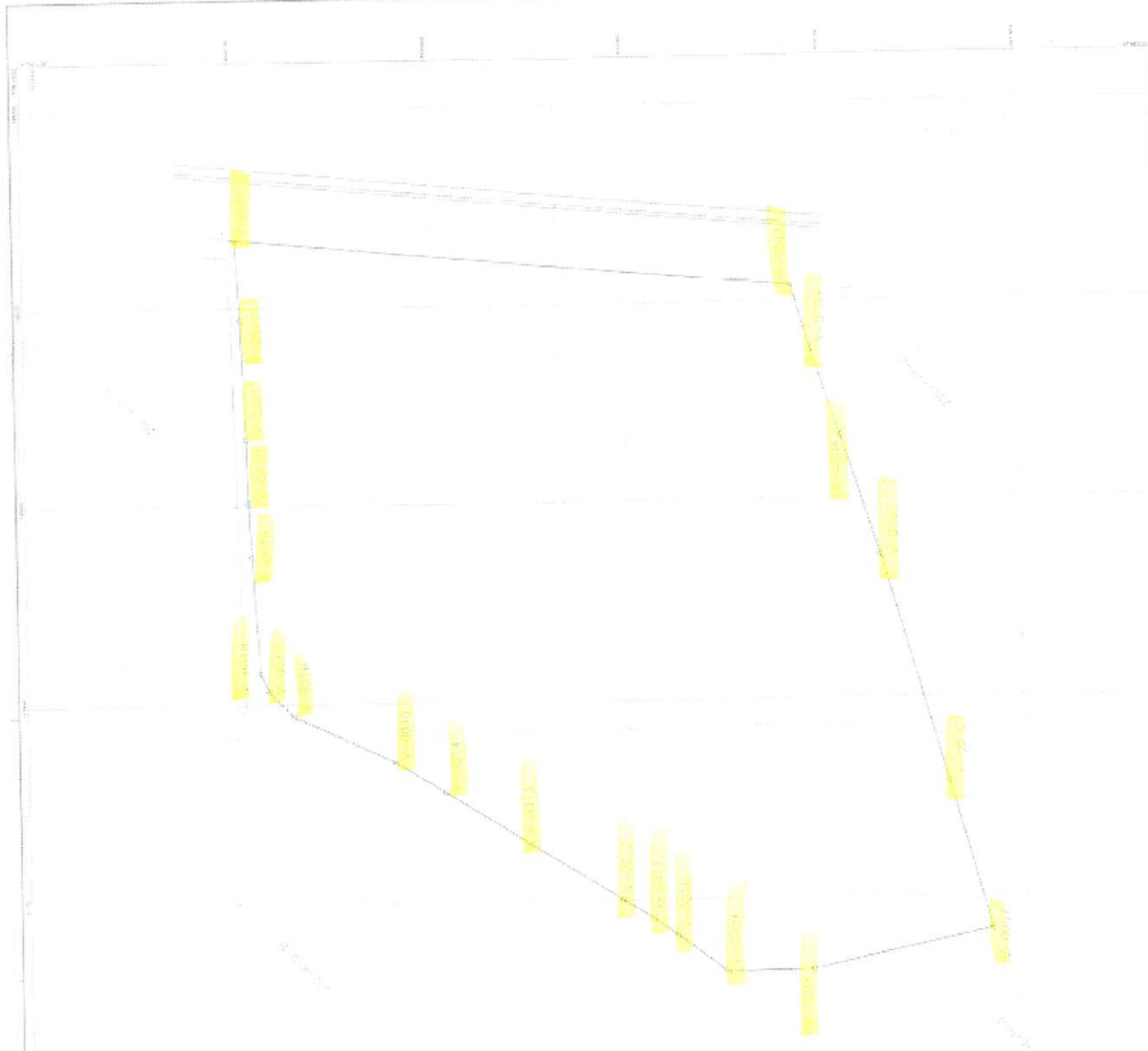
  
SIMONE GUTHS STAHLHOEFER  
Gerente de Divisão de Engenharia - DIORP

APROVO:

  
OLMIRO FERNANDES ROPPA  
Gerente Executivo de Engenharia

## ANEXO I - PROJETO DE IMPLANTAÇÃO DE PERÍMETRO

<p><b>CONTINGIDA</b></p> <p>1. PROJETO DE IMPLANTAÇÃO DE PERÍMETRO</p> <p>2. PLANILHA DE CÁLCULO DE PERÍMETRO</p> <p>3. PLANILHA DE CÁLCULO DE ÁREA</p> <p>4. PLANILHA DE CÁLCULO DE VOLUME</p>	<p><b>REQUERIMENTO</b></p> <p>1. OBRAS DE IMPLANTAÇÃO DE PERÍMETRO</p> <p>2. OBRAS DE IMPLANTAÇÃO DE PERÍMETRO</p> <p>3. OBRAS DE IMPLANTAÇÃO DE PERÍMETRO</p> <p>4. OBRAS DE IMPLANTAÇÃO DE PERÍMETRO</p> <p>5. OBRAS DE IMPLANTAÇÃO DE PERÍMETRO</p> <p>6. OBRAS DE IMPLANTAÇÃO DE PERÍMETRO</p> <p>7. OBRAS DE IMPLANTAÇÃO DE PERÍMETRO</p> <p>8. OBRAS DE IMPLANTAÇÃO DE PERÍMETRO</p> <p>9. OBRAS DE IMPLANTAÇÃO DE PERÍMETRO</p> <p>10. OBRAS DE IMPLANTAÇÃO DE PERÍMETRO</p> <p>11. OBRAS DE IMPLANTAÇÃO DE PERÍMETRO</p> <p>12. OBRAS DE IMPLANTAÇÃO DE PERÍMETRO</p> <p>13. OBRAS DE IMPLANTAÇÃO DE PERÍMETRO</p> <p>14. OBRAS DE IMPLANTAÇÃO DE PERÍMETRO</p> <p>15. OBRAS DE IMPLANTAÇÃO DE PERÍMETRO</p> <p>16. OBRAS DE IMPLANTAÇÃO DE PERÍMETRO</p> <p>17. OBRAS DE IMPLANTAÇÃO DE PERÍMETRO</p> <p>18. OBRAS DE IMPLANTAÇÃO DE PERÍMETRO</p> <p>19. OBRAS DE IMPLANTAÇÃO DE PERÍMETRO</p> <p>20. OBRAS DE IMPLANTAÇÃO DE PERÍMETRO</p> <p>21. OBRAS DE IMPLANTAÇÃO DE PERÍMETRO</p> <p>22. OBRAS DE IMPLANTAÇÃO DE PERÍMETRO</p> <p>23. OBRAS DE IMPLANTAÇÃO DE PERÍMETRO</p> <p>24. OBRAS DE IMPLANTAÇÃO DE PERÍMETRO</p> <p>25. OBRAS DE IMPLANTAÇÃO DE PERÍMETRO</p> <p>26. OBRAS DE IMPLANTAÇÃO DE PERÍMETRO</p> <p>27. OBRAS DE IMPLANTAÇÃO DE PERÍMETRO</p> <p>28. OBRAS DE IMPLANTAÇÃO DE PERÍMETRO</p> <p>29. OBRAS DE IMPLANTAÇÃO DE PERÍMETRO</p> <p>30. OBRAS DE IMPLANTAÇÃO DE PERÍMETRO</p> <p>31. OBRAS DE IMPLANTAÇÃO DE PERÍMETRO</p> <p>32. OBRAS DE IMPLANTAÇÃO DE PERÍMETRO</p> <p>33. OBRAS DE IMPLANTAÇÃO DE PERÍMETRO</p> <p>34. OBRAS DE IMPLANTAÇÃO DE PERÍMETRO</p> <p>35. OBRAS DE IMPLANTAÇÃO DE PERÍMETRO</p> <p>36. OBRAS DE IMPLANTAÇÃO DE PERÍMETRO</p> <p>37. OBRAS DE IMPLANTAÇÃO DE PERÍMETRO</p> <p>38. OBRAS DE IMPLANTAÇÃO DE PERÍMETRO</p> <p>39. OBRAS DE IMPLANTAÇÃO DE PERÍMETRO</p> <p>40. OBRAS DE IMPLANTAÇÃO DE PERÍMETRO</p> <p>41. OBRAS DE IMPLANTAÇÃO DE PERÍMETRO</p> <p>42. OBRAS DE IMPLANTAÇÃO DE PERÍMETRO</p> <p>43. OBRAS DE IMPLANTAÇÃO DE PERÍMETRO</p> <p>44. OBRAS DE IMPLANTAÇÃO DE PERÍMETRO</p> <p>45. OBRAS DE IMPLANTAÇÃO DE PERÍMETRO</p> <p>46. OBRAS DE IMPLANTAÇÃO DE PERÍMETRO</p> <p>47. OBRAS DE IMPLANTAÇÃO DE PERÍMETRO</p> <p>48. OBRAS DE IMPLANTAÇÃO DE PERÍMETRO</p> <p>49. OBRAS DE IMPLANTAÇÃO DE PERÍMETRO</p> <p>50. OBRAS DE IMPLANTAÇÃO DE PERÍMETRO</p> <p>51. OBRAS DE IMPLANTAÇÃO DE PERÍMETRO</p> <p>52. OBRAS DE IMPLANTAÇÃO DE PERÍMETRO</p> <p>53. OBRAS DE IMPLANTAÇÃO DE PERÍMETRO</p> <p>54. OBRAS DE IMPLANTAÇÃO DE PERÍMETRO</p> <p>55. OBRAS DE IMPLANTAÇÃO DE PERÍMETRO</p> <p>56. OBRAS DE IMPLANTAÇÃO DE PERÍMETRO</p> <p>57. OBRAS DE IMPLANTAÇÃO DE PERÍMETRO</p> <p>58. OBRAS DE IMPLANTAÇÃO DE PERÍMETRO</p> <p>59. OBRAS DE IMPLANTAÇÃO DE PERÍMETRO</p> <p>60. OBRAS DE IMPLANTAÇÃO DE PERÍMETRO</p> <p>61. OBRAS DE IMPLANTAÇÃO DE PERÍMETRO</p> <p>62. OBRAS DE IMPLANTAÇÃO DE PERÍMETRO</p> <p>63. OBRAS DE IMPLANTAÇÃO DE PERÍMETRO</p> <p>64. OBRAS DE IMPLANTAÇÃO DE PERÍMETRO</p> <p>65. OBRAS DE IMPLANTAÇÃO DE PERÍMETRO</p> <p>66. OBRAS DE IMPLANTAÇÃO DE PERÍMETRO</p> <p>67. OBRAS DE IMPLANTAÇÃO DE PERÍMETRO</p> <p>68. OBRAS DE IMPLANTAÇÃO DE PERÍMETRO</p> <p>69. OBRAS DE IMPLANTAÇÃO DE PERÍMETRO</p> <p>70. OBRAS DE IMPLANTAÇÃO DE PERÍMETRO</p> <p>71. OBRAS DE IMPLANTAÇÃO DE PERÍMETRO</p> <p>72. OBRAS DE IMPLANTAÇÃO DE PERÍMETRO</p> <p>73. OBRAS DE IMPLANTAÇÃO DE PERÍMETRO</p> <p>74. OBRAS DE IMPLANTAÇÃO DE PERÍMETRO</p> <p>75. OBRAS DE IMPLANTAÇÃO DE PERÍMETRO</p> <p>76. OBRAS DE IMPLANTAÇÃO DE PERÍMETRO</p> <p>77. OBRAS DE IMPLANTAÇÃO DE PERÍMETRO</p> <p>78. OBRAS DE IMPLANTAÇÃO DE PERÍMETRO</p> <p>79. OBRAS DE IMPLANTAÇÃO DE PERÍMETRO</p> <p>80. OBRAS DE IMPLANTAÇÃO DE PERÍMETRO</p> <p>81. OBRAS DE IMPLANTAÇÃO DE PERÍMETRO</p> <p>82. OBRAS DE IMPLANTAÇÃO DE PERÍMETRO</p> <p>83. OBRAS DE IMPLANTAÇÃO DE PERÍMETRO</p> <p>84. OBRAS DE IMPLANTAÇÃO DE PERÍMETRO</p> <p>85. OBRAS DE IMPLANTAÇÃO DE PERÍMETRO</p> <p>86. OBRAS DE IMPLANTAÇÃO DE PERÍMETRO</p> <p>87. OBRAS DE IMPLANTAÇÃO DE PERÍMETRO</p> <p>88. OBRAS DE IMPLANTAÇÃO DE PERÍMETRO</p> <p>89. OBRAS DE IMPLANTAÇÃO DE PERÍMETRO</p> <p>90. OBRAS DE IMPLANTAÇÃO DE PERÍMETRO</p> <p>91. OBRAS DE IMPLANTAÇÃO DE PERÍMETRO</p> <p>92. OBRAS DE IMPLANTAÇÃO DE PERÍMETRO</p> <p>93. OBRAS DE IMPLANTAÇÃO DE PERÍMETRO</p> <p>94. OBRAS DE IMPLANTAÇÃO DE PERÍMETRO</p> <p>95. OBRAS DE IMPLANTAÇÃO DE PERÍMETRO</p> <p>96. OBRAS DE IMPLANTAÇÃO DE PERÍMETRO</p> <p>97. OBRAS DE IMPLANTAÇÃO DE PERÍMETRO</p> <p>98. OBRAS DE IMPLANTAÇÃO DE PERÍMETRO</p> <p>99. OBRAS DE IMPLANTAÇÃO DE PERÍMETRO</p> <p>100. OBRAS DE IMPLANTAÇÃO DE PERÍMETRO</p>	<p><b>IMPENHAMENTO DE RECURSOS</b></p> <p>1. OBRAS DE IMPLANTAÇÃO DE PERÍMETRO</p> <p>2. OBRAS DE IMPLANTAÇÃO DE PERÍMETRO</p> <p>3. OBRAS DE IMPLANTAÇÃO DE PERÍMETRO</p> <p>4. OBRAS DE IMPLANTAÇÃO DE PERÍMETRO</p> <p>5. OBRAS DE IMPLANTAÇÃO DE PERÍMETRO</p> <p>6. OBRAS DE IMPLANTAÇÃO DE PERÍMETRO</p> <p>7. OBRAS DE IMPLANTAÇÃO DE PERÍMETRO</p> <p>8. OBRAS DE IMPLANTAÇÃO DE PERÍMETRO</p> <p>9. OBRAS DE IMPLANTAÇÃO DE PERÍMETRO</p> <p>10. OBRAS DE IMPLANTAÇÃO DE PERÍMETRO</p> <p>11. OBRAS DE IMPLANTAÇÃO DE PERÍMETRO</p> <p>12. OBRAS DE IMPLANTAÇÃO DE PERÍMETRO</p> <p>13. OBRAS DE IMPLANTAÇÃO DE PERÍMETRO</p> <p>14. OBRAS DE IMPLANTAÇÃO DE PERÍMETRO</p> <p>15. OBRAS DE IMPLANTAÇÃO DE PERÍMETRO</p> <p>16. OBRAS DE IMPLANTAÇÃO DE PERÍMETRO</p> <p>17. OBRAS DE IMPLANTAÇÃO DE PERÍMETRO</p> <p>18. OBRAS DE IMPLANTAÇÃO DE PERÍMETRO</p> <p>19. OBRAS DE IMPLANTAÇÃO DE PERÍMETRO</p> <p>20. OBRAS DE IMPLANTAÇÃO DE PERÍMETRO</p> <p>21. OBRAS DE IMPLANTAÇÃO DE PERÍMETRO</p> <p>22. OBRAS DE IMPLANTAÇÃO DE PERÍMETRO</p> <p>23. OBRAS DE IMPLANTAÇÃO DE PERÍMETRO</p> <p>24. OBRAS DE IMPLANTAÇÃO DE PERÍMETRO</p> <p>25. OBRAS DE IMPLANTAÇÃO DE PERÍMETRO</p> <p>26. OBRAS DE IMPLANTAÇÃO DE PERÍMETRO</p> <p>27. OBRAS DE IMPLANTAÇÃO DE PERÍMETRO</p> <p>28. OBRAS DE IMPLANTAÇÃO DE PERÍMETRO</p> <p>29. OBRAS DE IMPLANTAÇÃO DE PERÍMETRO</p> <p>30. OBRAS DE IMPLANTAÇÃO DE PERÍMETRO</p> <p>31. OBRAS DE IMPLANTAÇÃO DE PERÍMETRO</p> <p>32. OBRAS DE IMPLANTAÇÃO DE PERÍMETRO</p> <p>33. OBRAS DE IMPLANTAÇÃO DE PERÍMETRO</p> <p>34. OBRAS DE IMPLANTAÇÃO DE PERÍMETRO</p> <p>35. OBRAS DE IMPLANTAÇÃO DE PERÍMETRO</p> <p>36. OBRAS DE IMPLANTAÇÃO DE PERÍMETRO</p> <p>37. OBRAS DE IMPLANTAÇÃO DE PERÍMETRO</p> <p>38. OBRAS DE IMPLANTAÇÃO DE PERÍMETRO</p> <p>39. OBRAS DE IMPLANTAÇÃO DE PERÍMETRO</p> <p>40. OBRAS DE IMPLANTAÇÃO DE PERÍMETRO</p> <p>41. OBRAS DE IMPLANTAÇÃO DE PERÍMETRO</p> <p>42. OBRAS DE IMPLANTAÇÃO DE PERÍMETRO</p> <p>43. OBRAS DE IMPLANTAÇÃO DE PERÍMETRO</p> <p>44. OBRAS DE IMPLANTAÇÃO DE PERÍMETRO</p> <p>45. OBRAS DE IMPLANTAÇÃO DE PERÍMETRO</p> <p>46. OBRAS DE IMPLANTAÇÃO DE PERÍMETRO</p> <p>47. OBRAS DE IMPLANTAÇÃO DE PERÍMETRO</p> <p>48. OBRAS DE IMPLANTAÇÃO DE PERÍMETRO</p> <p>49. OBRAS DE IMPLANTAÇÃO DE PERÍMETRO</p> <p>50. OBRAS DE IMPLANTAÇÃO DE PERÍMETRO</p> <p>51. OBRAS DE IMPLANTAÇÃO DE PERÍMETRO</p> <p>52. OBRAS DE IMPLANTAÇÃO DE PERÍMETRO</p> <p>53. OBRAS DE IMPLANTAÇÃO DE PERÍMETRO</p> <p>54. OBRAS DE IMPLANTAÇÃO DE PERÍMETRO</p> <p>55. OBRAS DE IMPLANTAÇÃO DE PERÍMETRO</p> <p>56. OBRAS DE IMPLANTAÇÃO DE PERÍMETRO</p> <p>57. OBRAS DE IMPLANTAÇÃO DE PERÍMETRO</p> <p>58. OBRAS DE IMPLANTAÇÃO DE PERÍMETRO</p> <p>59. OBRAS DE IMPLANTAÇÃO DE PERÍMETRO</p> <p>60. OBRAS DE IMPLANTAÇÃO DE PERÍMETRO</p> <p>61. OBRAS DE IMPLANTAÇÃO DE PERÍMETRO</p> <p>62. OBRAS DE IMPLANTAÇÃO DE PERÍMETRO</p> <p>63. OBRAS DE IMPLANTAÇÃO DE PERÍMETRO</p> <p>64. OBRAS DE IMPLANTAÇÃO DE PERÍMETRO</p> <p>65. OBRAS DE IMPLANTAÇÃO DE PERÍMETRO</p> <p>66. OBRAS DE IMPLANTAÇÃO DE PERÍMETRO</p> <p>67. OBRAS DE IMPLANTAÇÃO DE PERÍMETRO</p> <p>68. OBRAS DE IMPLANTAÇÃO DE PERÍMETRO</p> <p>69. OBRAS DE IMPLANTAÇÃO DE PERÍMETRO</p> <p>70. OBRAS DE IMPLANTAÇÃO DE PERÍMETRO</p> <p>71. OBRAS DE IMPLANTAÇÃO DE PERÍMETRO</p> <p>72. OBRAS DE IMPLANTAÇÃO DE PERÍMETRO</p> <p>73. OBRAS DE IMPLANTAÇÃO DE PERÍMETRO</p> <p>74. OBRAS DE IMPLANTAÇÃO DE PERÍMETRO</p> <p>75. OBRAS DE IMPLANTAÇÃO DE PERÍMETRO</p> <p>76. OBRAS DE IMPLANTAÇÃO DE PERÍMETRO</p> <p>77. OBRAS DE IMPLANTAÇÃO DE PERÍMETRO</p> <p>78. OBRAS DE IMPLANTAÇÃO DE PERÍMETRO</p> <p>79. OBRAS DE IMPLANTAÇÃO DE PERÍMETRO</p> <p>80. OBRAS DE IMPLANTAÇÃO DE PERÍMETRO</p> <p>81. OBRAS DE IMPLANTAÇÃO DE PERÍMETRO</p> <p>82. OBRAS DE IMPLANTAÇÃO DE PERÍMETRO</p> <p>83. OBRAS DE IMPLANTAÇÃO DE PERÍMETRO</p> <p>84. OBRAS DE IMPLANTAÇÃO DE PERÍMETRO</p> <p>85. OBRAS DE IMPLANTAÇÃO DE PERÍMETRO</p> <p>86. OBRAS DE IMPLANTAÇÃO DE PERÍMETRO</p> <p>87. OBRAS DE IMPLANTAÇÃO DE PERÍMETRO</p> <p>88. OBRAS DE IMPLANTAÇÃO DE PERÍMETRO</p> <p>89. OBRAS DE IMPLANTAÇÃO DE PERÍMETRO</p> <p>90. OBRAS DE IMPLANTAÇÃO DE PERÍMETRO</p> <p>91. OBRAS DE IMPLANTAÇÃO DE PERÍMETRO</p> <p>92. OBRAS DE IMPLANTAÇÃO DE PERÍMETRO</p> <p>93. OBRAS DE IMPLANTAÇÃO DE PERÍMETRO</p> <p>94. OBRAS DE IMPLANTAÇÃO DE PERÍMETRO</p> <p>95. OBRAS DE IMPLANTAÇÃO DE PERÍMETRO</p> <p>96. OBRAS DE IMPLANTAÇÃO DE PERÍMETRO</p> <p>97. OBRAS DE IMPLANTAÇÃO DE PERÍMETRO</p> <p>98. OBRAS DE IMPLANTAÇÃO DE PERÍMETRO</p> <p>99. OBRAS DE IMPLANTAÇÃO DE PERÍMETRO</p> <p>100. OBRAS DE IMPLANTAÇÃO DE PERÍMETRO</p>
---	--	--



## ANEXO II – PLANILHA DE ORÇAMENTO DISCRIMINATIVO

CERCAMENTO EM TERRENO DA POUPEX - TORORÓ - BRASÍLIA/DF		<b>POUPEX</b> ASSOCIAÇÃO DE POUPANÇA E EMPRÉSTIMO			
ORÇAMENTO DISCRIMINATIVO					
Construtora:		Perímetro	1.900,00m		
Endereço da obra:		BDI:	30,34%		
Gleba de terras, Fazenda Santa Bárbara, margem da DF-140 no Km 3,4 - Tororó					
Nome do Responsável pelo orçamento:					
ANDRÉA GOMES DE ANDRADE				21.590/D-DF	
ITENS	DISCRIMINAÇÃO DOS SERVIÇOS	UNIDADE	QUANT	PREÇO UNITÁRIO	PREÇO DO SERVIÇO
<b>1</b>	<b>RETIRADAS</b>				<b>7.221,60</b>
1.1	Retirada de cercamento existente no terreno	cj	1,00	3.000,00	3.000,00
1.2	Retirada de entulho	m³	15,00	281,44	4.221,60
<b>2</b>	<b>EXECUÇÃO</b>				<b>30.259,83</b>
2.1	Cerca com mourões de concreto pré-moldado	un.	633,00	32,88	20.813,04
2.2	Arame Farpado Gerdau	rolo	29,00	316,71	9.184,59
2.3	Arame Galvanizado Gerdau 16 BWG	rolo	15,00	17,48	262,20
<b>Valor Total da Obra com BDI</b>					<b>37.481,43</b>



CERCAMENTO EM TERRENO DA POUPEX - TORORÓ - BRASÍLIA/DF

LOGO MARCA

## ORÇAMENTO DISCRIMINATIVO

Construtora:

Perímetro 1.900,00m

Endereço da obra:

BDI: XXXXXXXXXXXX

Gleba de terras, Fazenda Santa Bárbara, margem da DF-140 no Km 3,4 - Tororó

Nome do Responsável pelo orçamento:

XXXXXXXXXXXXXXXXXXXXXXXXXXXX

XXXXXXXXXXXX

ITENS	DISCRIMINAÇÃO DOS SERVIÇOS	UNIDADE	QUANT	PREÇO UNITÁRIO	PREÇO DO SERVIÇO
1	RETIRADAS				0,00
1.1	Retirada de cercamento existente no terreno	cj	1,00		0,00
1.2	Retirada de entulho	m³	15,00		0,00
2	EXECUÇÃO				0,00
2.1	Cerca com mourões de concreto pré-moldado	un.	633,00		0,00
2.2	Arame Farpado Gerdau	rolo	29,00		0,00
2.3	Arame Galvanizado Gerdau 16 BWG	rolo	15,00		0,00
<b>Valor Total da Obra com BDI</b>					<b>0,00</b>

**PLANILHA DE COMPOSIÇÃO DO BDI**

PROPONENTE:	ORÇAMENTO Nº
	OBRA: Cercamento em terreno da POUPEX - Tororó - Brasília/DF

DADOS E CARACTERÍSTICAS BÁSICAS;

Local: Gleba de terras, Fazenda Santa Bárbara, margem da DF-140 no Km 3,4 - Tororó - Brasília/DF

DESPESAS INDIRETAS DA SEDE	CÁLCULO DO BDI
----------------------------	----------------

TIPO	DESCRIÇÃO	TAXA	FÓRMULA
AC	administração central		$BDI = \{[(1 + AC + S + G + R) * (1 + DF) * (1 + L)] / (1 - I)\} - 1$ <p>A fórmula para estipulação da taxa de BDI estimado adotado é a mesma que foi aplicada para a obtenção das tabelas contidas no Acórdão nº 2.622/2013 – TCU – Plenário</p> <p><b>BDI = 0 %</b></p>
DF	despesas financeiras		
R	riscos ou eventuais		
S+G	seguros + garantias		

BENEFÍCIOS			
TIPO	DESCRIÇÃO	TAXA (%)	
I	tributos (a+b+c).....		
	a) COFINS .....	%	
	b) PIS .....	%	
	c) ISS .....	%	
	d) CPRB .....	%	
L	lucro .....	%	

PROFISSIONAL LEGALMENTE HABILITADO	
Nome: <b>XXXXXXXXXXXXXXXXXXXXXXXXXXXX</b>	assinatura:
CREA nº <b>XXXXXXXXXXXXXXXXXXXXXXXXXXXX</b>	data:
PROFISSIONAL RESPONSÁVEL PELA CONTABILIDADE DA LICITANTE	

### As identificações dos vértices e dos marcos

